

Une «success story» de fils en père

ETSM SA, 1143 Apples

de Frédéric Bonjour

La société «ETSM» Etablissements Meier SA regroupe à Apples, au pied du Jura, les sociétés Roger Meylan SA, fondée en 1968 par le propriétaire du même nom, et Rectasev SA, fondée en 1980 toujours par le même Roger Meylan.

La société Roger Meylan SA est active depuis sa création dans le domaine de la sous-traitance. Comme souvent, les histoires de succès ont tendance à démarrer dans les arrière-cours ou dans les garages. Roger Meylan ne déroge pas à cette règle, puisque c'est à Sévery, dans son domicile, presque dans le salon dira-t-on, qu'il installe sa première machine. Visionnaire, M. Roger Meylan a su dès le départ acquérir des machines modernes. Il fut ainsi un des premiers à introduire des décolleteuses à commande numérique.

Former la relève

Monsieur Roger Meylan avait déjà compris à l'époque que la formation par un apprentissage préparait les meilleurs futurs patrons. En 1990, la société déménage de Sévery à Apples. La responsabilité du déménagement incombe à Philippe Meier, qui venait de terminer son apprentissage de mécanicien de précision dans l'entreprise et qui, peu à peu, assume les responsabilités d'abord de chef d'équipe puis



de responsable de production jusqu'en 1994. Durant les deux années suivantes il se formera dans une entreprise voisine sur des logiciels de CAO/CFAO et sur l'usinage de moules et de pièces complexes en matière synthétique.

Le parcours professionnel de Philippe Meier et le parcours de Roger Meylan sont intimement liés. On rendra grâce à M. Meylan d'avoir su déceler en Philippe l'âme d'un véritable patron et

Portrait de M. Philippe Meier

Nom: Meier
 Prénom: Philippe
 Date de naissance: 1969
 Origine: Montreux / Baden
 Scolarité: dans le canton de Vaud, CFC de mécanicien de précision
 Etat-civil: célibataire
 Sa passion: le lac et le bateau
 Sa principale qualité de patron: être à l'écoute des gens.

Portrait de M. Georges Meier

Nom: Meier
 Prénom: Georges
 Date de naissance: 1944
 Origine: Montreux / Baden
 Scolarité: dans le canton de Vaud, CFC de mécanicien de précision chez Bobst
 Signes particuliers: a plusieurs tours de la planète au compteur ancien directeur technique de Canplast SA
 Sa passion: Il n'aime pas les personnes qui ont des idées préconçues le lac
 Sa principale qualité de patron: souplesse et écoute ainsi que sa capacité à prendre du recul sur les choses.





les qualités d'un mécanicien de précision de très haut niveau. C'est ainsi naturellement, que M. Meylan, désireux de prendre sa retraite à la fin 1996, s'approche de Philippe Meier pour la reprise de l'entreprise.

De fils en père

C'est à ce moment de l'histoire que s'insinue un anachronisme de générations puisque, une fois n'est pas coutume, c'est le fils, en l'occurrence Philippe Meier, qui va rechercher son père, alors directeur technique chez Ecoplast, filiale de Canplast SA, spécialiste de la transformation des matières plastiques, pour assurer avec lui la reprise de l'entreprise et acquérir la totalité du capital-actions.

Georges Meier verra dans cette nouvelle aventure, à 54 ans, un challenge et aussi l'occasion de soutenir son fils en apportant, hormis quelques capitaux, son expérience de mécanicien profondément ancrée dans les gènes de la famille, depuis trois générations.

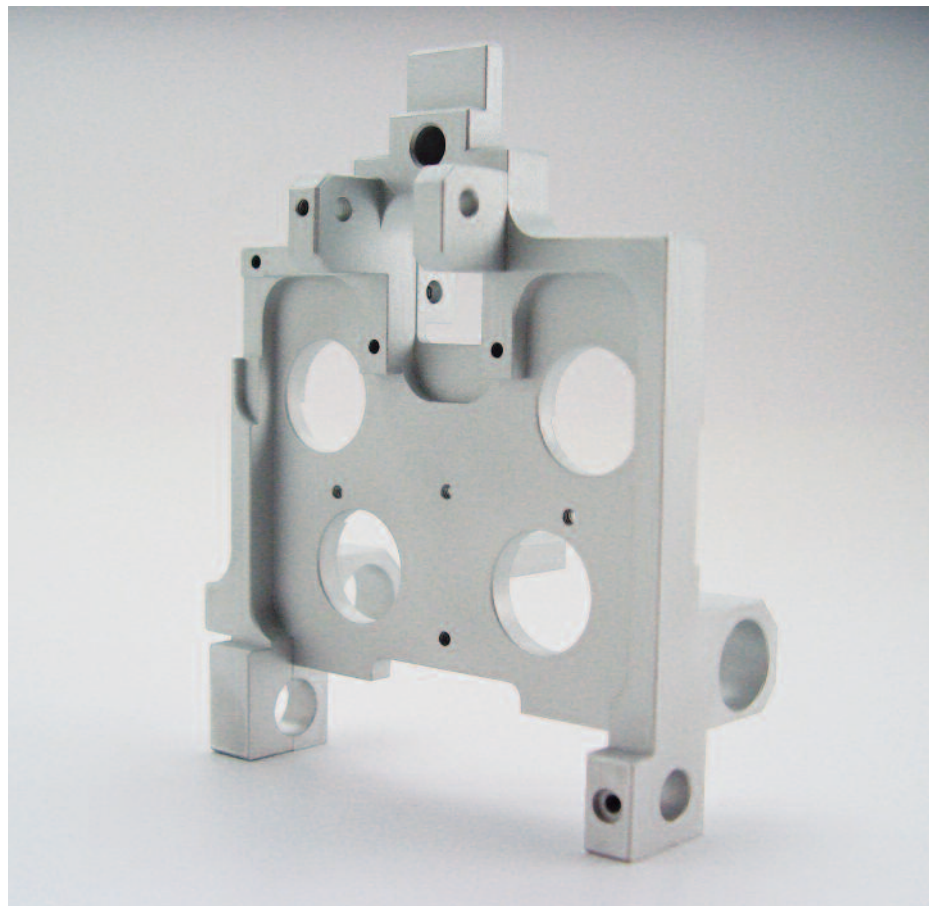
Les tractations de reprise de l'entreprise sont menées à bien avec le soutien d'un établissement bancaire dont Georges Meier reconnaît la clarté de l'analyse à l'époque, notamment dans le fait de déceler que les deux entreprises Rectasev SA et Roger Meylan SA devaient disposer d'une direction administrative et d'une direction technique. Et puis, il faut relever aussi la vision de MM. Philippe et Georges

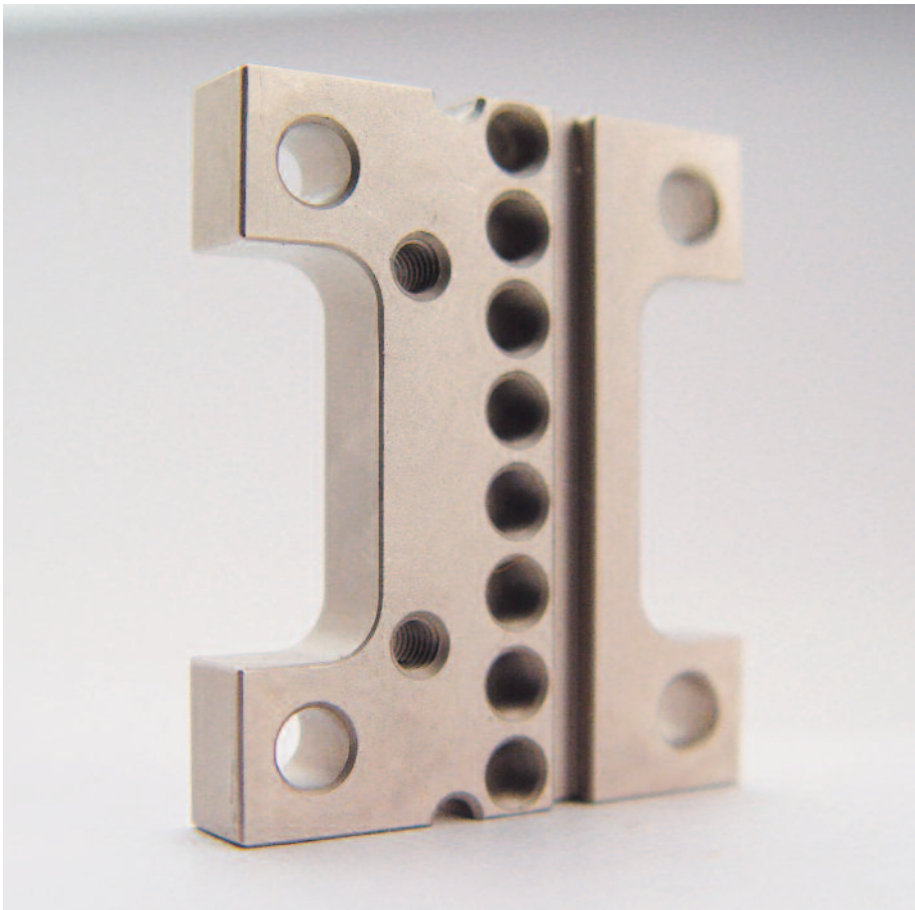


Meier, qui tous deux, connaissant le potentiel de l'entreprise, savaient à l'époque dans quelle direction ils souhaitaient l'amener et avec quel outil de production. La tâche était d'autant plus aisée que Roger Meylan avait pris soin d'acquérir régulièrement de nouvelles machines, et de s'entourer de personnel compétent, dotant les sociétés d'un outil de production de qualité.

Le changement et la continuité

Dès la reprise de l'entreprise en 1998, Philippe et Georges Meier s'attèlent à un gros travail de restructuration, en délimitant des îlots de pro-





duction pour le tournage, le fraisage et le décolletage, de façon à disposer de véritables spécialistes pour chaque secteur. L'entreprise a aussi été hiérarchisée, avec une direction, des chefs d'équipe. La réorganisation informatique s'en est suivie.

Tous ces bouleversements ont été bien accueillis par le personnel, très fidèle dans cette entreprise familiale.

La réorganisation de l'outil de production a permis à l'entreprise d'axer toute sa philosophie sur trois piliers: qualité, prix et délai. Le mot d'ordre des Etablissements Meier reste: si ces trois conditions sont remplies, la satisfaction du client est assurée! La nouvelle direction a eu la sagesse de ne pas vouloir bouleverser les axes stratégiques de clientèle. Tous les anciens clients de la société Roger Meylan SA ont



ainsi suivi la nouvelle équipe. Depuis lors, MM. Philippe et Georges Meier n'ont eu de cesse que d'améliorer encore la qualité, la rapidité d'exécution des pièces, de façon à répondre et à anticiper les besoins des clients et les inévitables pressions sur les prix, qui ont accompagné la mondialisation de l'économie.

Investir sans cesse

Les gains de productivité engrangés dans les années 1998 à 2001 ont permis à l'entreprise de surmonter une période économique difficile pour la plupart des entreprises sous-traitantes. Souvent, les machines achetées par Philippe Meier ont été parmi les plus modernes en Suisse dans ce secteur. Dans ce monde implacable, il est essentiel d'être très concurrentiel puisque une commande peut se gagner ou se perdre pour un écart de deux centimes par pièce. La relation de confiance avec les clients est aussi primordiale et l'entreprise y est particulièrement attachée, pour tous ses clients, grands ou petits.

Spécialisée dans la mécanique de précision en tournage, fraisage et rectifiage, l'entreprise dispose d'un parc de machines particulièrement performant, composé de six décolleteuses CNC dont deux Citizen M32/3 et 4 Tornos, une dizaine de tours CNC regroupant des Emco, Schaublin, Gildemeister et Takisawa et

six centres d'usinage CNC, notamment Okuma, Brother, Akira-seiki.

Pour la société Rectasev qui partage les mêmes locaux que Meylan SA, le parc de machines composé de rectifieuses Centerless et universelles lui permet de se situer parmi les entreprises de pointe de l'Arc lémanique,

La polyvalence de ce parc de machines permet aux ETSM d'usiner tout type matière, y compris les synthétiques, qui sont aujourd'hui en plein développement.

A ce sujet, Philippe et Georges constatent qu'il devient de plus en plus difficile d'obtenir certaines fournitures et qu'une modification dans la politique d'achat et de stockage doit s'ensuivre inévitablement. Cette restructuration permettra de disposer de meilleures conditions sur les conditions d'approvisionnement.

Le capital humain

Pour satisfaire les exigences de la clientèle, près de 50 collaborateurs s'investissent quotidiennement pour fournir un travail irréprochable. «Nous sommes persuadés d'avoir la meilleure équipe de mécaniciens» s'enor-





gueillit Georges Meier, qui constate à quel point ses collaborateurs sont engagés dans l'entreprise et participent à son succès.

Les marchés de l'entreprise sont: l'industrie des machines pour 50% du CA, le secteur médical 30%, la micromécanique pour 10% et le solde pour les marchés émergents.

Sa clientèle se situe essentiellement en Suisse, mais il est évident que ses produits s'exportent dans le monde entier au travers de ses clients. La société exporte aussi directement une partie de sa production, notamment en Europe et même en Chine!.

«Trois très bons clients Français ont malheureusement, disparu très rapidement à la suite de l'entrée en vigueur des 35 heures car il est difficile pour une entreprise de survivre lorsque ses employés finissent leur travail hebdomadaire le mercredi à midi et passent les jours suivants à travailler chez des concurrents» déclare avec un froncement de sourcils Georges Meier. Hormis la particularité de l'association fils-père, qui garantit depuis 10 ans, de façon performante la reprise de l'entreprise, ETSM dispose d'une autre particularité: le fait de regrouper sur le même site une autre société, Rectasev SA (pour Rectifiage à Sévery), rappelant ainsi les origines de l'entreprise.

Deux en un

Depuis toujours, Rectasev SA et Roger Meylan SA ont cohabité dans les mêmes locaux et la première a toujours essentiellement travaillé



pour les besoins de la seconde. Cette situation est toutefois en train d'évoluer puisqu'une nombreuse clientèle recourt au savoir-faire de Rectasev SA pour le rectifiage de ses pièces. Le monde du rectifiage est un monde à part, les gens qui y travaillent doivent disposer d'une mentalité et de qualités que l'on ne retrouve pas dans chaque mécanicien, raison pour laquelle il est très difficile de trouver un rectifieur sur le marché. La société Rectasev SA dispose, selon la direction, d'un vrai potentiel de développement et voit malheureusement sa croissance stoppée pour l'instant par manque de personnel.

Rectasev SA et Roger Meylan SA cohabitent en harmonie, en sachant que les sociétés peuvent, non seulement s'apporter mutuellement des clients, mais aussi se soutenir en période difficile, si cela était nécessaire. Philippe Meier n'exclut toutefois pas que la société Rectasev puisse un jour déménager pour s'émanciper encore plus, offrant du même coup de nouvelles disponibilités à Roger Meylan SA pour acquérir des machines supplémentaires dans des locaux libérés. On relève la très fine stratégie qui habite Philippe et Georges qui, hormis le fait de diversifier les secteurs de clientèle pour lesquels travaille leurs entreprises, ont pris soin de développer une prestation extrêmement spécifique et très demandée, qui permet à Roger Meylan SA d'offrir un réel plus à ses clients, dès qu'il s'agit d'effectuer des travaux de rectifiage sur des pièces.

L'EPFL et les start-ups

Le souhait de développer Rectasev SA n'est pas le seul objectif que les Meier se fixent pour les années à venir. C'est ainsi qu'ils envisagent très sérieusement de développer à très court terme de nouveaux marchés, dans une optique de partenariat avec certains clients. L'entreprise n'exclut pas non plus de développer un jour une production de ses produits propres, en accroissant sa taille par une acquisition qui serait complémentaire au savoir-faire actuel. En parallèle, ETSM SA ne s'interdit pas, bien au contraire, de travailler sur des projets avec les hautes écoles dont l'EPFL, ainsi que certaines start-ups qui n'hésitent pas à solliciter directement la société, tant son savoir-faire est réputé.

Une entreprise formatrice

Entreprise formatrice depuis toujours, ETSM SA poursuit cette noble mission et forme trois apprentis polymécaniciens. Georges Meier constate avec plaisir que la plupart deviennent ingénieurs, ce qui permet d'espérer le retrouver un jour en tant que futurs clients. L'espoir reste bien sur toujours ancré qu'un apprenti formé à Apples poursuive sa carrière dans l'entreprise, Philippe Meier ne l'a-t-il pas fait!



A écouter Philippe et Georges, on relève une véritable complicité entre le père et le fils et on soupçonne une excellente entente à la direction de l'entreprise, chacun dans le secteur qui lui est propre et dans lequel il exerce avec talent son art.

De l'apprenti au patron

Philippe Meier ne souhaitait peut-être pas depuis sa plus tendre enfance devenir patron, ainsi qu'il le relève. En revanche, il était persuadé de vouloir un jour travailler de façon indépendante et il a pu, grâce son père, réaliser son rêve à la tête d'ETSM SA, consacrant ainsi une quatrième génération de mécaniciens.

Quel brillant parcours pour cet apprenti polymécanicien, qui se formera ensuite en tant que technicien de qualité à Neuchâtel, puis suivra des cours de gestion pour devenir, à moins de quarante ans, patron d'une des plus grandes entreprises de sous-traitance de Suisse romande. Pour lui, le plus dur n'est pas d'assumer cette fonction, mais c'est surtout de savoir que, quoi que l'on fasse, rien n'est jamais totalement parfait et qu'il faut toujours progresser sans attendre de gratitude en retour. Bravo aussi à Georges Meier qui, après avoir effectué un apprentissage chez Bobst, a fait plusieurs fois le tour de la planète en tant qu'officier-mécanicien sur des navires de la société André & Cie puis quitte un poste de directeur d'une grande entreprise à plus de cinquante ans pour relever un nouveau défi. On ne peut que se réjouir qu'il l'ait fait et qu'il ait pu épauler son fils dans cette magnifique aventure. Relevons encore la présence dans l'entreprise de la fille de Georges, sœur de Philippe. Au bénéfice d'un brevet de comptable Martine assure la gestion financière des deux sociétés ainsi que la gestion du personnel. C'est une véritable équipe de Meier qui dirige les ETSM, une vraie entreprise familiale.

Le GIM-CH ne peut que s'enorgueillir d'avoir parmi ses membres ETSM SA et se réjouir aussi que Georges Meier enrichisse depuis des années les séances du comité de l'association par son expérience. Le pied du Jura recèle décidément bien des joyaux, ETSM SA en est certainement un des plus beaux.